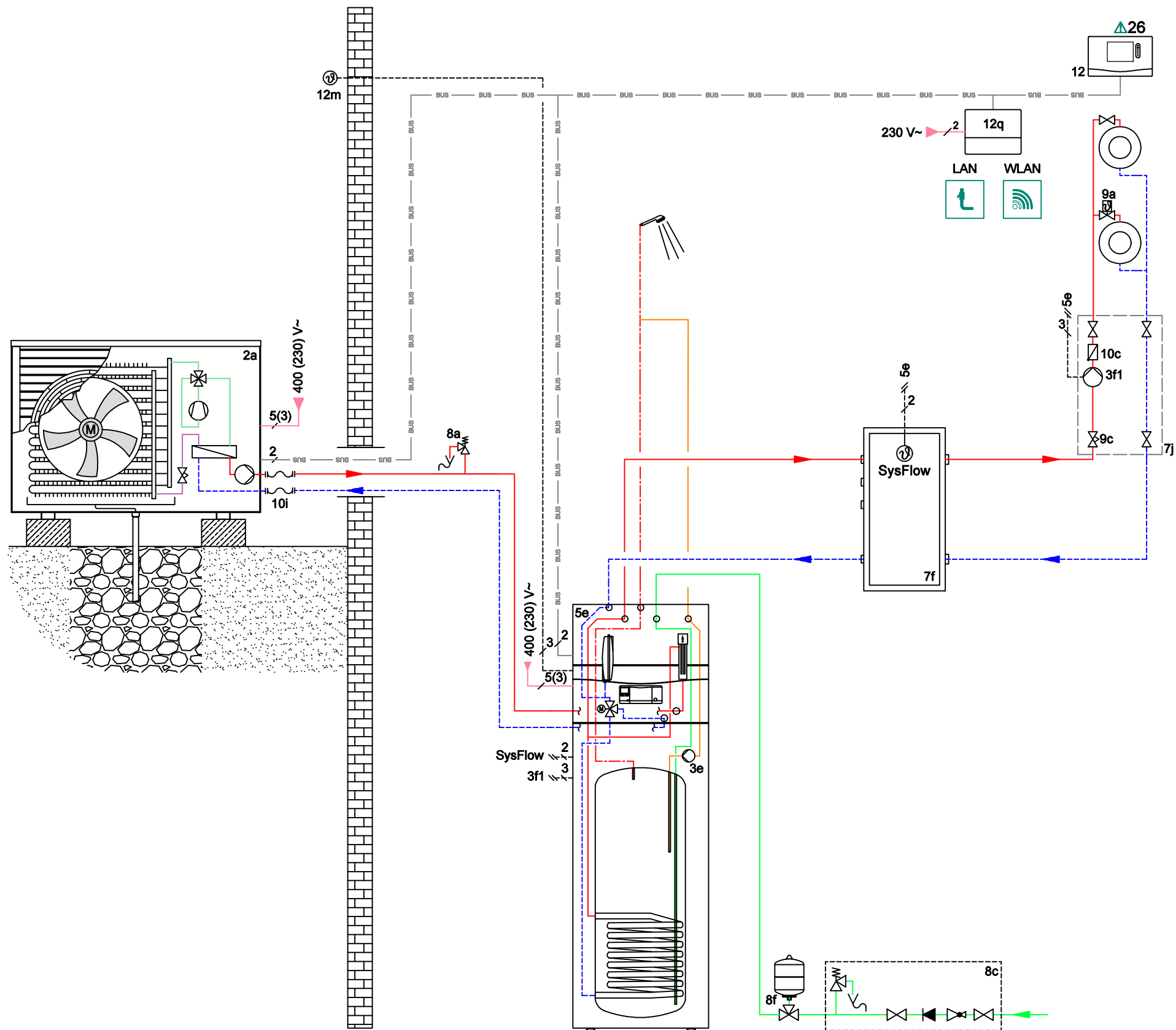


Legenda

- 2 Pompa ciepła
2a Pompa ciepła powietrze-woda
3e Pompa cyrkulacji c.w.u.
3f Pompa obiegowa
5 Podgrzewacz pojemnościowy
5e Moduł hydrauliczny z wbudowanym zasobnikiem c.w.u.
7f Moduł hydrauliczny sprzęgła o dużej pojemności
7j Grupa pompowa
8c Grupa bezpieczeństwa podgrzewacza
8d Grupa bezpieczeństwa źródła ciepła
8f Naczynie wzbiórce c.w.u.
9a Miejsowy zawór regulacji temperatury (termosta./elektromagnet.)
9c Zawór równoważący
9h Zawór spustowy/napelniający
9j Zawór plombowany
10c Zawór zwrotny
10i Połączenia elastyczne
12a Zdalne sterowanie
12g Moduł komunikacyjny eBus
12k Termostat bezpieczeństwa
12q Moduł komunikacji internetowej

- Zimna woda
--- Przewód elektryczny
— Zasilanie 230/400V
— Ciepła woda użytkowa
— Cyrkulacja c.w.u.
— Magistrala eBus
— Zasilanie c.o.
--- Powrót c.o.



ROZBUDOWA, PRZEBUDOWA ORAZ TERMOMODERNIZACJA WOLNOSTOJĄCEGO BUDYNKU GMINNEGO WRAZ Z ADAPTACJĄ NA POTRZEBY OCHOTNICZEJ STRAŻY POŻARNEJ		
SCHEMAT TECHNOLOGICZNY		BRANŻA:
ŹRÓDŁA CIEPŁA		INST. SANITARNE
DANE INWESTORA:	GMINA GORZYCE ul. Kościelna 15 44-350 Gorzyce	NR RYSUNKU: IS/7
ADRES BUDOWY:	ul.Kościelna, 44-353 Olza nr działki: 106, 107, 108 Obręb ewidencyjny: 241506_2.0008, Olza	22.03.2024
PROJEKTOWAŁ: mgr inż. Marcin Szafarz SLK/1999/POC/007 Spec. Instalacje Sanitarne	PODPIS:	
SPRAWDZIŁ: mgr inż. Małgorzata Szafarz SLK/0704/PWB/22 Spec. Instalacje Sanitarne	PODPIS:	
Pracownia Projektowa "PIK" s.c. Anna i Maciej PINDUROWIE 44-240 ŻORY, ul. Szeroka 24 tel. 0*32 434-42-20 www.pik.pl e-mail:biuro@pik.pl		

